

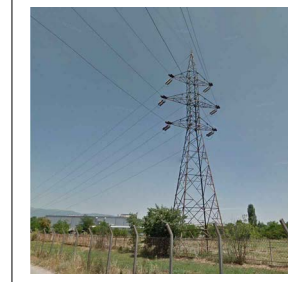
ПОСТОЕН ВОЗДУШЕН ДВОСИСТЕМСКИ 2 x 110kV ДАЛНОВОД НА МЕППО АД СКОПЈЕ



2x110kV ПОРТАЛ

- ТИП: А.Б. РАМКА
- РАСПОН: 2x8,80m
- ВИСИНА: Н=8,00m
- КООРДИНАТИ НА ЦЕНТАР НА СТОЛБОВИ:

1. Y=7530307,21 ; X=4652093,04
2. Y=7530312,68 ; X=4652100,08
3. Y=7530318,25 ; X=4652107,06

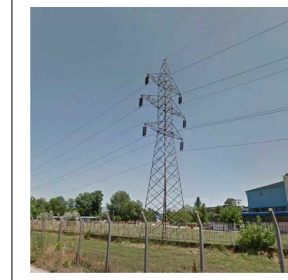


СТОПБ 1

- ТИП: АГОЛНО ЗАТЕЗЕН ЧЕЛИЧНО-РЕШЕТКАСТ
- ВИСИНА: Н=18,00m
- ДИМЕНЗИИ ВО ОСНОВА: 4,85x4,85m
- КООРДИНАТИ:

- ЦЕНТАР: Y=7530383,49 ; X=4652092,46
- ОСНОВА:

1. Y=7530380,33 ; X=4652093,78
2. Y=7530384,81 ; X=4652095,63
3. Y=7530386,99 ; X=4652091,14
4. Y=7530382,17 ; X=4652089,30



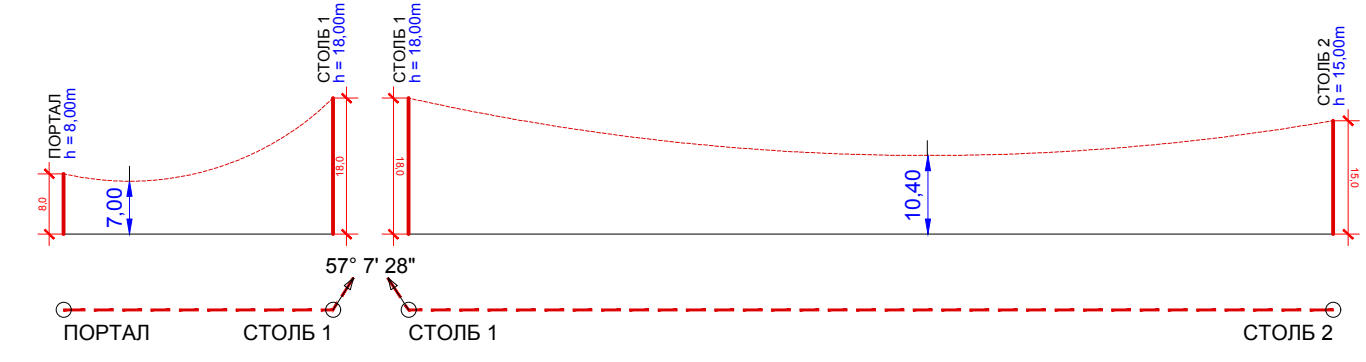
СТОПБ 2

- ТИП: НОСЕЧКИ ЧЕЛИЧНО-РЕШЕТКАСТ
- ВИСИНА: Н=15,00m
- ДИМЕНЗИИ ВО ОСНОВА: 4,20x4,85m
- КООРДИНАТИ:

- ЦЕНТАР: Y=7530537,47 ; X=4652282,53
- ОСНОВА:

1. Y=7530534,21 ; X=4652282,58
2. Y=7530537,07 ; X=4652285,67
3. Y=7530540,74 ; X=4652282,48
4. Y=7530537,88 ; X=4652279,39

НАДОЛЖЕН ПРОФИЛ НА ПОСТОЕН ВОЗДУШЕН ДВОСИСТЕМСКИ 2 x 110kV ДАЛНОВОД НА МЕППО АД СКОПЈЕ



КОТА НА ТЕРЕН (м.н.в)	282,90	282,90	282,24	282,24	282,19	282,16
СТАЦИОНАЖА	м.н.в. 282,90	м.н.в. 282,90	м.н.в. 282,24	м.н.в. 282,24	м.н.в. 282,19	м.н.в. 282,16
РАСПОН	71,23 m			244,61 m		

НУМЕРИЧКИ ПОКАЗАТЕЛИ ЗА ГРАДЕЖНАТА ПАРЦЕЛА

Број на парцелна единица	Површина на парцелата	Површина на изградбата	Површина на зелените површини	Процент на изграденост (%)	Процент на зеленило (%)	Категорија на земјиште		Максимална дозволена височина на изградбата (м)	Максимална дозволена височина на изградбата (м)	Плотност на изградбата (%)	Плотност на изградбата (%)	Плотност на изградбата (%)	
						Категорија на земјиште	Максимална дозволена височина на изградбата (м)						
1.6	6075 м ²	2637 м ²	4871 м ²	43,36%	0,80%	Г2 - ЛЕСНА ПРЕРАБОТУВАЧКА И ПОМАЛКУ ЗАГАДУВАЧКА ИНДУСТРИЈА	Е1.8 - ТРАНСФОРМАТОРСКА СТАНИЦА	40%	11-2,00m 11-8,00m 11-10,00m 11-12,00m	1	П1 П2	20,04%	Сервисна улица „Новопланирана 1“ Индустриска улица „Новопланирана 4“
ВКУПНО	6075 м²	2647 м²	4880 м²	43,56%	0,80%								

НУМЕРИЧКИ ПОКАЗАТЕЛИ - НАМЕНА НА ЗЕМЈИШТЕТО

НАМЕНА	Површина м ²	Процент %
Г2 - ЛЕСНА ПРЕРАБОТУВАЧКА И ПОМАЛКУ ЗАГАДУВАЧКА ИНДУСТРИЈА	6075 м ²	100,00%
ВКУПНО	6075 м²	100,00%

СПОРЕДБЕНИ ПОКАЗАТЕЛИ СО ВАЖЕЧКИОТ ДУП

Број на парцелна единица	Површина на парцелата	Површина на изградбата	Површина на зелените површини	Процент на изграденост (%)	Процент на зеленило (%)	Категорија на земјиште		Максимална дозволена височина на изградбата (м)	Максимална дозволена височина на изградбата (м)	Плотност на изградбата (%)	Плотност на изградбата (%)	Плотност на изградбата (%)	
						Категорија на земјиште	Максимална дозволена височина на изградбата (м)						
1.6	6075 м ²	4251 м ²	855 м ²	70,00%	1,40%	Г2 - ЛЕСНА И НЕИЗГРАДЕНА ИНДУСТРИЈА	Е1.8 - ТРАНСФОРМАТОРСКА СТАНИЦА	40%	11-2,00m 11-8,00m 11-10,00m 11-12,00m	1	П1 П2	20,04%	Сервисна улица „Новопланирана 1“ Индустриска улица „Новопланирана 4“
ВКУПНО	6075 м²	4283 м²	855 м²	70,00%	1,40%								

Број на парцелна единица	Површина на парцелата	Површина на изградбата	Површина на зелените површини	Процент на изграденост (%)	Процент на зеленило (%)	Категорија на земјиште		Максимална дозволена височина на изградбата (м)	Максимална дозволена височина на изградбата (м)	Плотност на изградбата (%)	Плотност на изградбата (%)	Плотност на изградбата (%)	
						Категорија на земјиште	Максимална дозволена височина на изградбата (м)						
1.6	6075 м ²	2647 м ²	4880 м ²	43,56%	0,80%	Г2 - ЛЕСНА ПРЕРАБОТУВАЧКА И ПОМАЛКУ ЗАГАДУВАЧКА ИНДУСТРИЈА	Е1.8 - ТРАНСФОРМАТОРСКА СТАНИЦА	40%	11-2,00m 11-8,00m 11-10,00m 11-12,00m	1	П1 П2	20,04%	Сервисна улица „Новопланирана 1“ Индустриска улица „Новопланирана 4“
ВКУПНО	6075 м²	2647 м²	4880 м²	43,56%	0,80%								

БИЛАНСНИ НУМЕРИЧКИ ПОКАЗАТЕЛИ

Број на парцелна единица	БИЛАНСНИ ПОКАЗАТЕЛИ		ПОСТОЈНА СОСТОЈБА		ПЛАНИРАНА СОСТОЈБА	
	Површина	Процент	Површина	Процент	Површина	Процент
1	ПРОЕКТЕН ОПФАТ		6075 м ²	100,00%	6075 м ²	100,00%
2	НЗ - НЕИЗГРАДЕНА ЗЕМЈИШТЕ		6075 м ²	100,00%	0 м ²	0,00%
3	Г2 - ЛЕСНА ПРЕРАБОТУВАЧКА И ПОМАЛКУ ЗАГАДУВАЧКА ИНДУСТРИЈА		0 м ²	0,00%	6075 м ²	100,00%
4	Површина на земјиште под градеба		0 м ²		2647 м ²	
5	Вкупна изградена површина		0 м ²		4880 м ²	
6	Процент на изграденост		0,00%		43,56%	
7	Коефициент на искористеност		0,00		0,80	
8	Сообраќајни површини во оградената парцела		0 м ²	0,00%	2212 м ²	36,40%
9	Зеленило во градежната парцела		0 м ²	0,00%	1217 м ²	20,04%

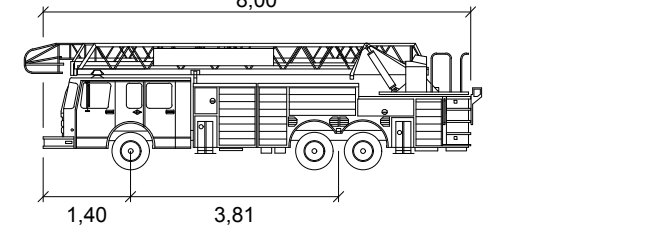
КОМУНАЛНА ИНФРАСТРУКТУРА

- Ø 300 - ПОСТОЕН ВОДОВОД СО ПЛАНИРАН ЗАШТИТЕН ПОЈАС
- Ø 100 - ПЛАНИРАН ВОДОВОД (ПО ДУП)
- Ø 150 - НОВОПРОЕКТИРАН ПРИКЛУЧЕН ВОДОВОД ВО ГРАДЕЖНА ПАРЦЕЛА (ПО УП)
- Ø 100 - ПРОЕКТИРАНА ХИДРАНТСКА МРЕЖА - ППЗ
- В - ХИДРАНТ - ППЗ
- Ø 300 - ПОСТОЈНА ФЕКАЛНА КАНАЛИЗАЦИЈА
- Ø 250 - ПЛАНИРАНА ФЕКАЛНА КАНАЛИЗАЦИЈА (ПО ДУП)
- Ø 150 - НОВОПРОЕКТИРАНА ФЕКАЛНА КАНАЛИЗАЦИЈА ВО ГРАДЕЖНА ПАРЦЕЛА (ПО УП)
- Ø 800 - ПОСТОЈНА АТМОСФЕРСКА КАНАЛИЗАЦИЈА СО ПЛАНИРАН ЗАШТИТЕН ПОЈАС
- Ø 300 - ПЛАНИРАНА АТМОСФЕРСКА КАНАЛИЗАЦИЈА ВО ГРАДЕЖНА ПАРЦЕЛА (ПО УП)
- Ø 300 - НОВОПРОЕКТИРАНА АТМОСФЕРСКА КАНАЛИЗАЦИЈА ВО ГРАДЕЖНА ПАРЦЕЛА (ПО УП)
- - ПОСТОЈНИ ТЕЛЕКОМУНИКАЦИСКИ ВОДОВИ
- - ПЛАНИРАНИ ТЕЛЕКОМУНИКАЦИСКИ ВОДОВИ (ПО ДУП)
- - НОВОПРОЕКТИРАНИ ПРИКЛУЧНИ ТК ВОДОВИ ВО ГРАДЕЖНА ПАРЦЕЛА (ПО УП)
- 2x110 kV - ПОСТОЕН ВОЗДУШЕН 2x110 kV ДАЛНОВОД СО ЗАПАДЕН ЗАШТИТЕН ПОЈАС СПОРЕД МРЕЖНИ ПРАВИЛА НА МЕПСО
- 10/20 kV - ПОСТОЈНИ ПОДЗЕМНИ С.Н. ЕЛЕКТРОЕНЕРГЕТСКИ ВОДОВИ СО ЗАПАДЕН ЗАШТИТЕН ПОЈАС СПОРЕД МРЕЖНИ ПРАВИЛА НА ЕЛЕКТРОДИСТРИБУЦИЈА
- 10/20 kV - ПОСТОЈНИ ПОДЗЕМНИ С.Н. ЕЛЕКТРОЕНЕРГЕТСКИ ВОДОВИ ПЛАНИРАНИ ДА СЕ ДИСПОЗИРААТ
- 10/20 kV - ПЛАНИРАНИ ПОДЗЕМНИ С.Н. ЕЛЕКТРОЕНЕРГЕТСКИ ВОДОВИ СО ЗАПАДЕН ЗАШТИТЕН ПОЈАС СПОРЕД МРЕЖНИ ПРАВИЛА НА ЕЛЕКТРОДИСТРИБУЦИЈА
- Ø 100 - ПЛАНИРАНА ТРАФОСТАНИЦА 10 (20) / 0,4 kV СО ЗАПАДЕН ЗАШТИТЕН ПОЈАС СПОРЕД МРЕЖНИ ПРАВИЛА НА ЕЛЕКТРОДИСТРИБУЦИЈА

АНАЛИЗИ НА ПРАВЦИ НА ДВИЖЕЊЕ СО ТРАГИ НА ВОЗИЛО

M = 1:2000

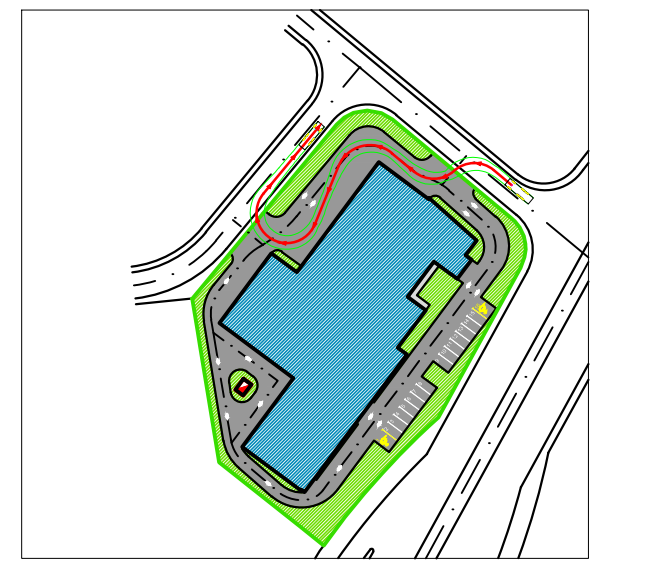
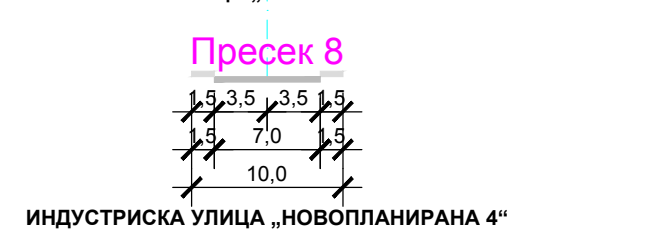
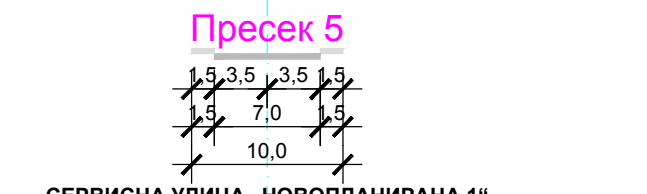
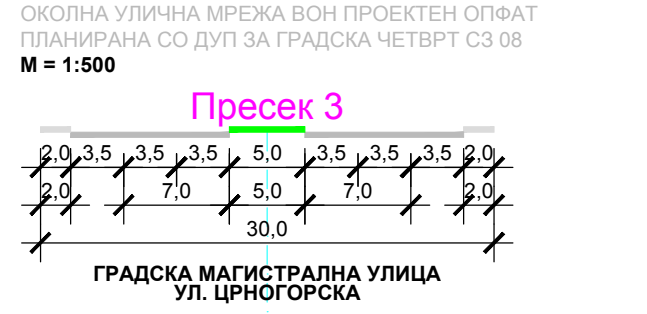
АНАЛИЗАТА Е ИЗВРШЕНА СО МЕРОДАВНО ВОЗИЛО: ПРОТИВПОЖАРНО ВОЗИЛО СО КАЛИ



ПП возило со скали
метри
Широчина : 2,18m
Агол на вртење : 33,1°



СООБРАЌАЈНИ ПРОФИЛИ



УРБАНИСТИЧКИ ПРОЕКТ ЗА ПАРЦЕЛИРАНО ГРАДЕЖНО ЗЕМЈИШТЕ ЗА РАЗРАБОТКА НА ГП 1.5

ОД ДУП ЗА ГРАДСКА ЧЕТВРТ С3 08, СО НАМЕНА Г2 - ЛЕСНА ПРЕРАБОТУВАЧКА И ПОМАЛКУ ЗАГАДУВАЧКА ИНДУСТРИЈА, НА КП 3210/5, 3210/7 И 13506/3, КО ГОРЧЕ ПЕТРОВ 5 - ЛЕПЕНЕЦ, ОПШТИНА ГОРЧЕ ПЕТРОВ, СКОПЈЕ

УРБАНИСТИЧКО РЕШЕНИЕ

- ЛЕГЕНДА**
- ГРАНИЦА НА ПРОЕКТЕН ОПФАТ P = 6075 м²
 - ЕЛЕМЕНТИ ЗА ОБЛИКУВАЊЕ НА СООБРАЌАЈНИЦИ
 - ОСКА НА СООБРАЌАЈНИЦА
 - НИВЕЛАЦИЈА L=63,37m
 - ВИСИНСКА КОТА ЗАДАЕНА СО ДУП С3 08
 - ВИСИНСКА КОТА - ПРЕСМЕТАНА / ПРОЕКТИРАНА СО УП
 - РЕГУЛАЦИОНА ЛИНИЈА
 - ВЛЕЗ ВО ГРАДЕЖНА ПАРЦЕЛА
 - ГРАДЕЖНА ЛИНИЈА СПОРЕД ДУП
 - ГРАДЕЖНА ЛИНИЈА
 - ПОМОШНА ГРАДЕЖНА ЛИНИЈА (ДЕНИВЕЛАЦИЈА)
 - ПОВРШИНА ЗА ГРАДЕЊЕ ОГРАНИЧЕНА СО ГРАДЕЖНА ЛИНИЈА
 - НУМЕРАЦИЈА НА ГРАДЕБА
 - МАКСИМАЛНА ВИСОЧИНА НА ГРАДЕЊЕ
 - МАКСИМАЛНА КАТНОСТ
- НАМЕНА**
- Г - РУДАРСТВО, ЕНЕРГЕТИКА, ИНДУСТРИЈА
 - Г2 - ЛЕСНА ПРЕРАБОТУВАЧКА И ПОМАЛКУ ЗАГАДУВАЧКА ИНДУСТРИЈА
 - Е - ИНФРАСТРУКТУРИ
 - Е1.8 - ТРАНСФОРМАТОРСКА СТАНИЦА (КОМПЛЕМЕНТАРНА НАМЕНА)
- СООБРАЌАЈНИ ПОВРШНИ**
- АСФАЛТИРАН КОЛОВОЗ
 - ТРОТОАР
 - СООБРАЌАЈНИ ПОВРШНИ ВО ПРОЕКТЕН ОПФАТ P = 2212 м²
- ЗЕЛЕНИЛО**
- НИСКО ЗЕЛЕНИЛО ВО ГРАДЕЖНА ПАРЦЕЛА
 - ПОВРШИНА НА ЗЕЛЕНИЛО ВО ПРОЕКТЕН ОПФАТ P = 1217 м²

ИЗВЕШТАЈ ДУП САНДРА ИНЖЕНЕРИНГ ДОО Скопје	ЛИЦЕНЦА БРОЈ: 0054	ДРУШТВО ЗА ПРОЕКТИРАЊЕ, ТРГОВИЈА И ИНЖЕНЕРИНГ ДООЕЛ ВЕЛЕС УРБАН ПРОЕКТИНГ УЛИЦА „НИКОЛА ОРОВЧАНЕЦ“ БРОЈ 1 - ВЕЛЕС	(М. П.)
ОБЈЕКТ: ЗАПАДНА ИНДУСТРИСКА ЗОНА, СКОПЈЕ КП 3210/5, 3210/7 И 13506/3, КО ГОРЧЕ ПЕТРОВ 5 - ЛЕПЕНЕЦ	РАБОТЕН ТИМ: ОДГОВОРЕН ПРОЕКТАНТ: ДУШКО КУЗМАНОВ, дипл. инж. арх., овластување број 0.0638	ПОТПИС:	
ВИД НА ДОКУМЕНТАЦИЈА: УРБАНИСТИЧКИ ПРОЕКТ ЗА ПАРЦЕЛИРАНО ГРАДЕЖНО ЗЕМЈИШТЕ	ТЕХ. БР.: 39/21	РАСНОМЕР: 1:1000	БРОЈ НА ЛИСТ: 12
СТАТУС: Март 2022	УТВРДИЛ: БИЈАНА ТАСЕВА		