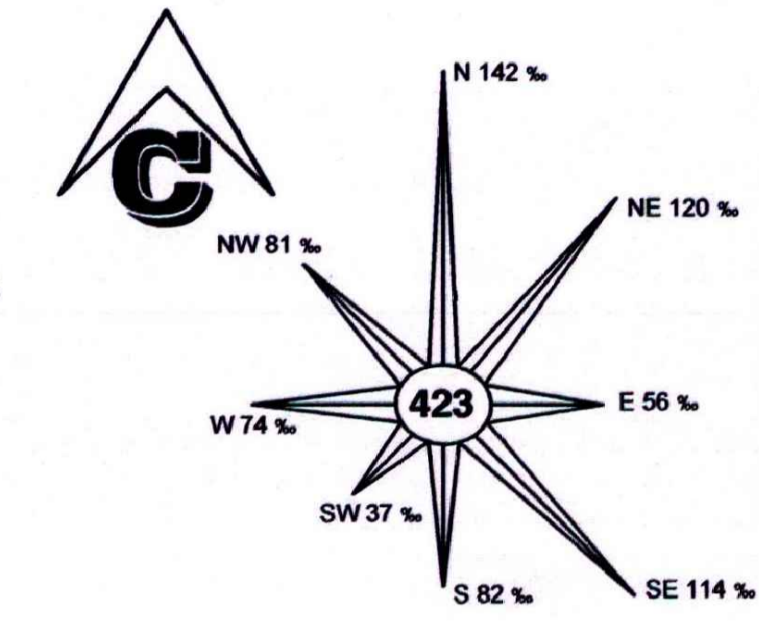
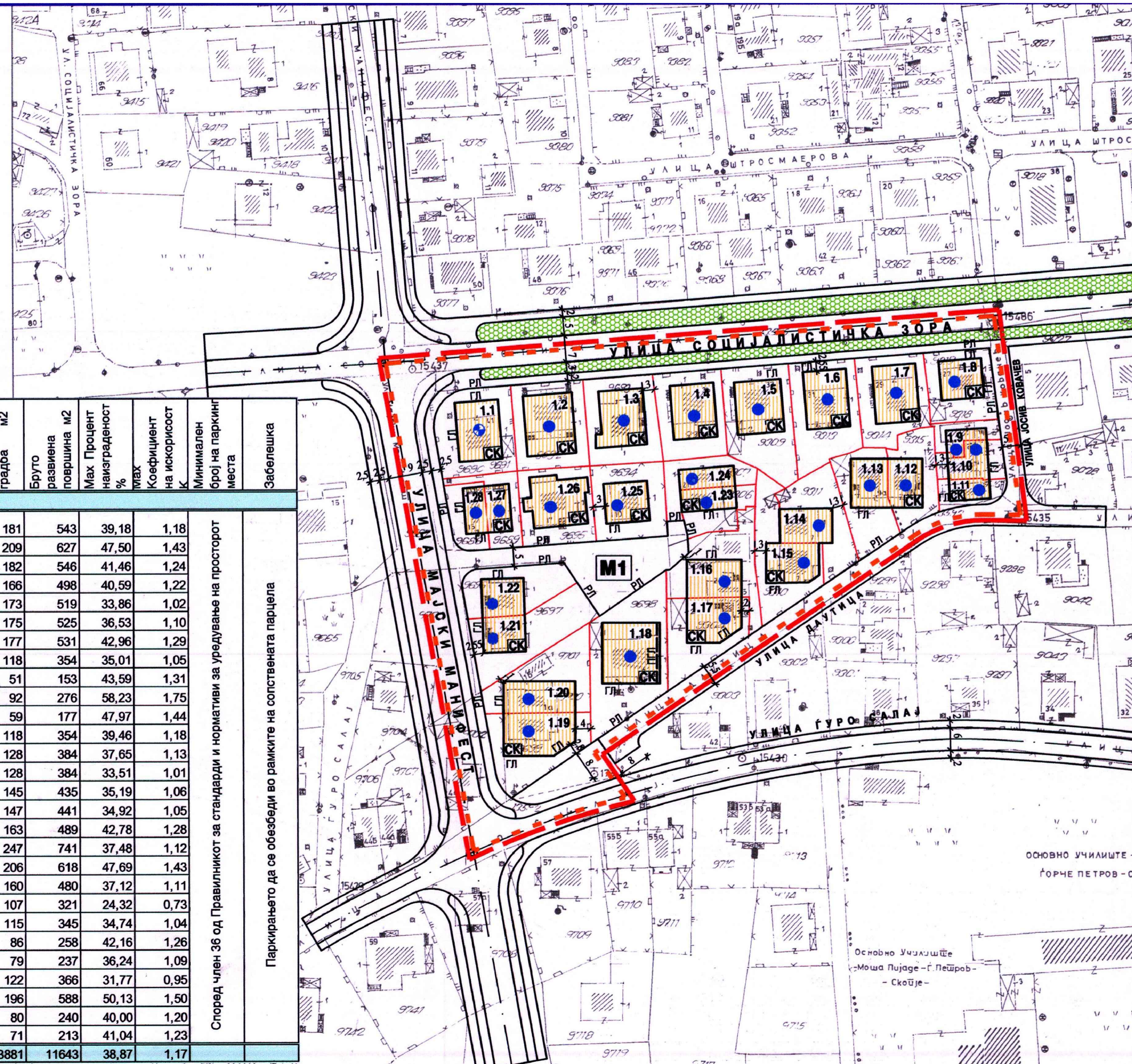


**ДЕТАЛЕН УРБАНИСТИЧКИ ПЛАН**  
**ДЕЛ ОД М.З. "ГОРЧЕ ПЕТРОВ" (37)**  
**УРБАН БЛОК 19**  
**ПЛАНСКИ РАЗВОЈ** 2003 - 2008



- ГРАНИЦА НА УРБАН БЛОК
- ГРАНИЦА НА УРБАН МОДУЛ
- ГРАНИЦА НА УРБАНИСТИЧКА ПАРЦЕЛА
- РЕГУЛАЦИОНА ЛИНИЈА
- ГРАДЕЖНА ЛИНИЈА
- M1 ОЗНАКА НА МОДУЛ
- 1.1, 1.2, ... НУМЕРАЦИЈА НА ОБЈЕКТИ
  
- ВИСИНА НА ОБЈЕКТИТЕ:  
H = 10.20 м  
H = Постојна висина
  
- D НАМЕНА НА ПОВРШИНИ:  
ДОМУВАЊЕ - СЕМЕЈНИ КУЌИ
  
- ▲ ТС ПОСТОЈНА ТРАФОСТАНИЦА
- ◻ ТС НОВОПРЕДВИДЕНА ТРАФОСТАНИЦА

УСВОЕНО НА СЕДНИЦАТА НА СОВЕТОТ НА ОПШТИНАТА Г. ПЕТРОВ — СКОПЈЕ  
 ОДЛУКА БР. 07-1191/3 ОД 25.11.2003  
 ОБЈАВЕНА ВО „СЛУБЕН ГЛАСНИК НА ГРАД СКОПЈЕ“  
 БР. 14 од 03.12.2003  
 ПРЕТСЕДАВАЧ



**СИНТЕЗЕН ПРИКАЗ**

- НАМЕНА НА ПОВРШИНИ И ОБЈЕКТИ
- ПЛАН НА ПОВРШИНИ ЗА ИЗГРАДБА И ВИСИНИ
- ПЛАН НА ПАРЦЕЛАЦИЈА

Број на парцела	Намена	макс-Висина До горен венец М	Површина на парцела м2	Површина за граба м2	Бруто развиена површина м2	Макс Процент наизграденост %	Коэффициент на искорисот К	Минимален број на паркинги места	Забелешка
<b>МОДУЛ 1</b>									
1.1	СК	П+2	462	181	543	39,18	1,18		
1.2	СК	10,20	440	209	627	47,50	1,43		
1.3	СК	10,20	439	182	546	41,46	1,24		
1.4	СК	10,20	409	166	498	40,59	1,22		
1.5	СК	10,20	511	173	519	33,86	1,02		
1.6	СК	10,20	479	175	525	36,53	1,10		
1.7	СК	10,20	412	177	531	42,96	1,29		
1.8	СК	10,20	337	118	354	35,01	1,05		
1.9	СК	10,20	117	51	153	43,59	1,31		
1.10	СК	10,20	158	92	276	58,23	1,75		
1.11	СК	10,20	123	59	177	47,97	1,44		
1.12	СК	10,20	299	118	354	39,46	1,18		
1.13	СК	10,20	340	128	384	37,65	1,13		
1.14	СК	10,20	382	128	384	33,51	1,01		
1.15	СК	10,20	412	145	435	35,19	1,06		
1.16	СК	10,20	421	147	441	34,92	1,05		
1.17	СК	10,20	381	163	489	42,78	1,28		
1.18	СК	10,20	659	247	741	37,48	1,12		
1.19	СК	10,20	432	206	618	47,69	1,43		
1.20	СК	10,20	431	160	480	37,12	1,11		
1.21	СК	10,20	440	107	321	24,32	0,73		
1.22	СК	10,20	331	115	345	34,74	1,04		
1.23	СК	10,20	204	86	258	42,16	1,26		
1.24	СК	10,20	218	79	237	36,24	1,09		
1.25	СК	10,20	384	122	366	31,77	0,95		
1.26	СК	10,20	391	196	588	50,13	1,50		
1.27	СК	10,20	200	80	240	40,00	1,20		
1.28	СК	10,20	173	71	213	41,04	1,23		
<b>Вкупно M1:</b>			<b>9985</b>	<b>3881</b>	<b>11643</b>	<b>38,87</b>	<b>1,17</b>		

Според член 36 од Правилникот за стандарди и нормативи за уредување на просторот  
 Паркирањето да се обезбеди во рамките на сопствената парцела

<b>ЗУАС</b>		А.Д. ЗА УРБАНИЗАМ, АРХИТЕКТУРА И ИНЖЕНЕРИНГ "ЗУАС" - СКОПЈЕ	
ИНВЕСТИТОР: ОПШТИНА "ГОРЧЕ ПЕТРОВ" - СКОПЈЕ		ТЕЛЕФОНИ: 361-671, 363-024; ТЕЛЕФАКС: 364-011 ЖИРО СМЕТКА: 27000000104453	
ПРОЕКТАНИ: Б. АТАНАСОВСКА дипл.инж. арх. Лиценца бр. 57/1		БУЛЕВАР ПАРТИЗАНСКИ ОДРЕДИ 89 91000 - СКОПЈЕ ПОШ. ФАХ 559	
ОБЈЕКТ: ДЕЛ ОД М.З. ГОРЧЕ ПЕТРОВ (37) УРБАН БЛОК 19		РАЗРАБОТИЛЕ: С. НЕСТОРОВСКА арх.тех.	
ФАЗА: ДЕТАЛЕН УРБАНИСТИЧКИ ПЛАН - ПРЕДЛОГ ПЛАН -		ЛИСТЕЖ: СИНТЕЗЕН ПРИКАЗ	
ТЕХНИЧКИ БРОЈ: 1153 / 03		РАЗМЕР: 1:1000	
ДАТА: НОЕМВРИ 2003		ПРЕДСЕДАТЕЛ НА УПРАВЕН ОДЕОР, ЈАНКО ЈОВАНОВСКИ дипл.ел.инж.	